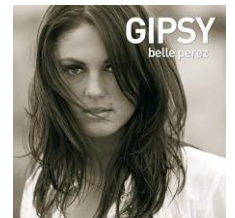




BABY AMAME



Chorégraphie de Lesley Clark (Eco – août 2011)

Descriptions : 32 temps, 4 murs, line-dance – Débutant – No Tag No Restart

Départ : 4 x 8 comptes.

Musique : "Amame" de Belle Perez (Album : Gipsy)

Comptes Description des pas

CROSS, STEP, BEHIND, SWEEP, BEHIND, SIDE, CROSS

- 1 – 2 Croiser PD devant PG, poser PG à gauche
- 3 – 4 Croiser PD derrière PG, mouvement circulaire de la pointe du PG de l'avant vers l'arrière
- 5 – 6 Croiser PG derrière PD, poser PD à droite
- 7 – 8 Croiser PG devant PD, pause

RUMBA BOX FORWARD

- 1 – 2 Poser PD à droite, poser PG à côté du PD
- 3 – 4 Poser PD devant, pause
- 5 – 6 Poser PG à gauche, poser PD à côté du PG
- 7 – 8 Poser PG derrière, pause

SIDE, TOGETHER, ¼ TURN, STEP, ¼ TURN, CROSS

- 1 – 2 Poser PD à droite, rassembler PG à côté du PD
- 3 – 4 ¼ de tour à droite en posant PD devant, pause
- 5 – 6 Poser PG devant, ¼ de tour à droite (PDC sur PD)
- 7 – 8 Croiser PG devant PD, pause

SIDE, TOGETHER, BACK, SIDE, TOGETHER ¼ TURN, SWEEP

- 1 – 2 Poser PD à droite, rassembler PG à côté du PD
- 3 – 4 Poser PD derrière, pause
- 5 – 6 Poser PG à gauche, rassembler PD à côté du PG
- 7 – 8 ¼ de tour à gauche en posant PG devant, mouvement circulaire de la pointe du PD de l'arrière vers l'avant

RECOMMENCER AU DEBUT 🤪🤪🤪 **AVEC LE SOURIRE** 🤪🤪🤪

Conventions : D = droite, G = gauche, PD = pied droit, PG = pied gauche, PDC = poids du corps

<http://danseavecmartineherve.fr/>

